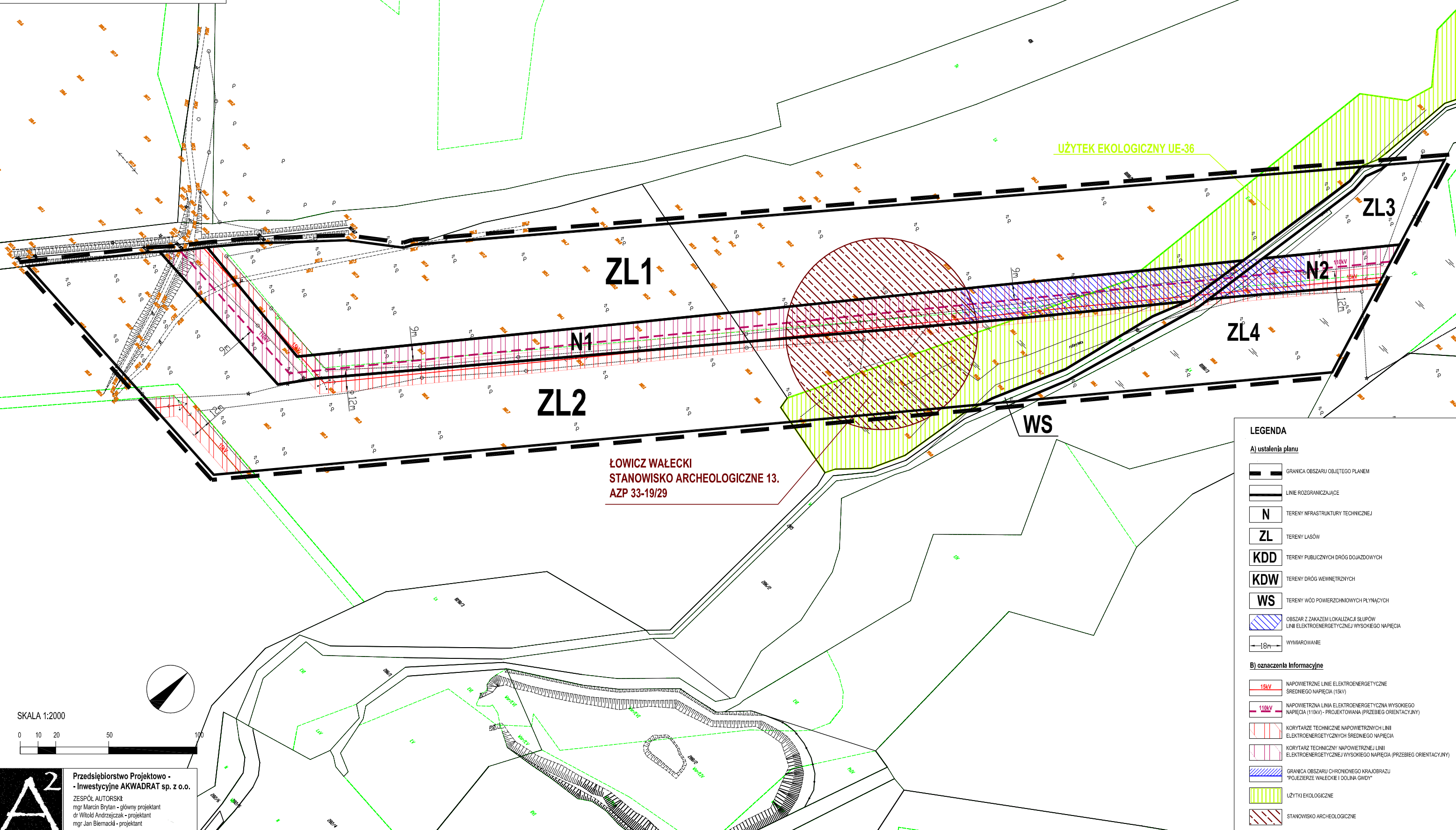


**MIEJSCOWY PLAN ZAGOSPODAROWANIA PRZESTRZENNEGO TERENÓW LEŚNYCH
W PASIE LINII ELEKTROENERGETYCZNEJ 110kV W OBRĘBACH EWIDENCYJNYCH
MIROSLAWIEC 34 I ŁOWICZ WAŁECKI**

**ZAŁĄCZNIK NR 1 (ARKUSZ 1)
do Uchwały Nr XXIII/198/2012
Rady Miejskiej w Mirosławcu
z dnia 30 października 2012 r.**



UŻYTEK EKOLOGICZNY UE-36

ZL1

ZL2

ZL3

ZL4

N1

N2

WS

ŁOWICZ WAŁECKI
STANOWISKO ARCHEOLOGICZNE 13.
AZP 33-19/29

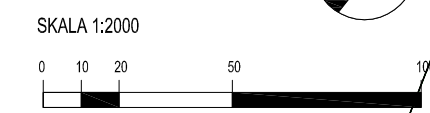
LEGENDA

A) ustalenia planu

- GRANICA OBSZARU OBJĘTEGO PLANEM
- LINIE ROZGRANICZAJĄCE
- TERENY INFRASTRUKTURY TECHNICZNEJ
- TERENY LASÓW
- TERENY PUBLICZNYCH DRÓG DOJAZDOWYCH
- TERENY DRÓG WEWNĘTRZNYCH
- TERENY WÓD POWIERZCHNIOWYCH PŁYNAJĄCYCH
- OBSZAR Z ZAKAZEM LOKALIZACJI SŁUPÓW LINII ELEKTROENERGETYCZNEJ WYSOKIEGO NAPIĘCIA
- WYMIAROWANIE

B) oznaczenia informacyjne

- NĄPIWIERZNE LINIE ELEKTROENERGETYCZNE ŚREDNIEGO NAPIĘCIA (15kV)
- NĄPIWIERZNA LINIA ELEKTROENERGETYCZNA WYSOKIEGO NAPIĘCIA (110kV) - PROJEKTOWANA (PRZEBIEG ORIENTACYJNY)
- KORYTARZE TECHNICZNE NĄPIWIERZNYCH LINII ELEKTROENERGETYCZNYCH ŚREDNIEGO NAPIĘCIA
- KORYTARZ TECHNICZNY NĄPIWIERZNEJ LINII ELEKTROENERGETYCZNEJ WYSOKIEGO NAPIĘCIA (PRZEBIEG ORIENTACYJNY)
- GRANICA OBSZARU CHRONIONEGO KRAJOBRAZU "POJEZDZIE WĄLECKIE I DOLINA GWDY"
- UŻYTKI EKOLOGICZNE
- STANOWISKO ARCHEOLOGICZNE



A² Przedsiębiorstwo Projektowo -
- Inwestycyjne AKWADRAT sp. z o.o.
ZESPÓŁ AUTORSKI:
mgr Marcin Brytan - główny projektant
dr Witold Andrzejczak - projektant
mgr Jan Błemacki - projektant