

z dnia 27 marca 2014 r.

**w sprawie przystąpienia do sporządzenia zmiany Studium uwarunkowań i kierunków zagospodarowania
przestrzennego Gminy Mirosławiec**

Na podstawie art. 18 ust. 2 pkt. 15 ustawy z dnia 8 marca 1990r. o samorządzie gminnym (Dz. U. z 2013 r., poz. 594, zm.: poz. 645, poz. 1318) oraz art. 9 ust. 1 i w związku z art. 27 ustawy z dnia 27 marca 2003r. o planowaniu i zagospodarowaniu przestrzennym (Dz. U. 2012 r., poz. 647, zm.: Dz. U. z 2012 r., poz. 951, poz. 1445, Dz. U. z 2013 r., poz. 21, poz. 405, poz. 1238, poz. 1445) Rada Miejska w Mirosławcu uchwała, co następuje:

§ 1. 1. Przystępuje się do sporządzenia zmiany Studium uwarunkowań i kierunków zagospodarowania przestrzennego Gminy Mirosławiec, przyjętego uchwałą Nr XXX/183/2002 Rady Gminy i Miasta Mirosławiec z dnia 9 października 2002 r.

2. Zmiana Studium obejmuje teren Gminy Mirosławiec w obrębach geodezyjnych Hanki, Jadwiżyn i Setnica o powierzchni ok. 560ha. Obszar oznaczony na załączniku graficznym, stanowiącym integralną część niniejszej uchwały.

§ 2. Wykonanie uchwały powierza się Burmistrzowi Miasta Mirosławiec.

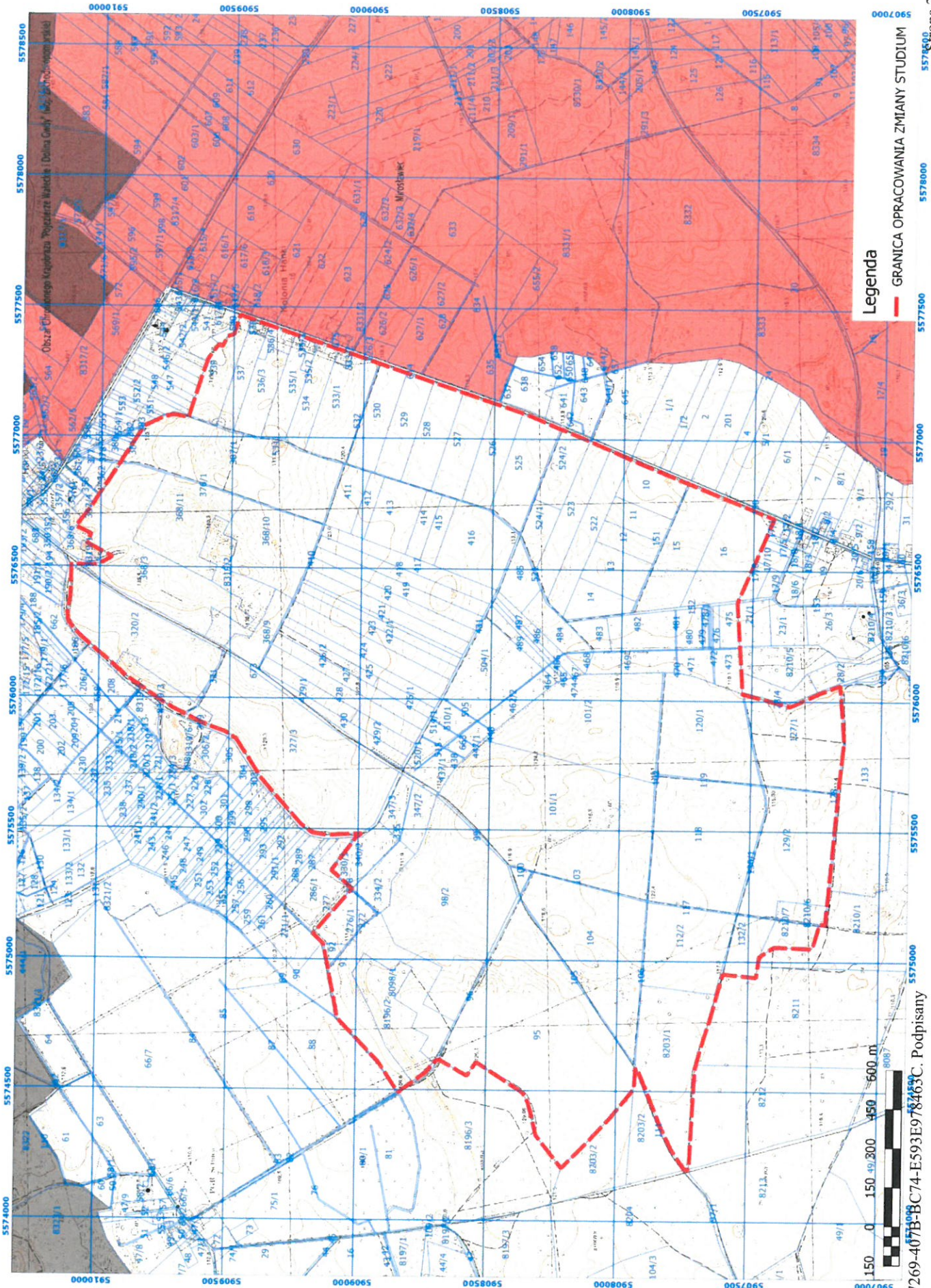
§ 3. Uchwała wchodzi w życie z dniem podjęcia.

Przewodniczący Rady
Miejskiej



Piotr Czech

Załącznik nr 1 do Uchwały Nr XXXIX/330/2014
Rady Miejskiej w Mirosławcu
z dnia 27 marca 2014 r.



Legenda

— GRANICA OPRACOWANIA ZMIANY STUDIUM

PRZEWODNICZĄCY RADY
Piotr Górecki