

- Rezerwat
- Granica obszaru Chronionego Krajobrazu
- Obszary specjalnej ochrony ptaków (OSO)
- Specjalne obszary ochrony siedlisk (SOO)

- Ochrona strefowa całoroczna
- Strefa ochrony całorocznej białki
- Strefa ochrony całorocznej rybolowa
- Strefa ochrony całorocznej puchacza
- Ochrona strefowa okresowa
- Strefa ochrony okresowej białki
- Strefa ochrony okresowej rybolowa
- Strefa ochrony okresowej puchacza

## WODNACE KATEGORIE LASÓW OCHRONNYCH

- Lasy wodochronne
- Wyciężone drzewostany nasienne
- Ostoje zwierząt
- Lasy w miastach i wokół miast
- Lasy obronne
- Obszary zaliczane do jednej kategorii ochronności
- Obszary zaliczane do dwóch lub trzech kategorii ochronności

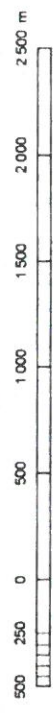
# MAPA PRZEGLĄDOWA FORM OCHRONY PRZYRODY I KATEGORII LASÓW WNIOSKOWANYCH O OCHRONNE NADLEŚNICZTWO WAŁCZ OBRĘB WAŁCZ

**TEREN GMINY MIROSLAWIEC OBSZAR WIEJSKI  
REGIONALNA DYREKCJA LASÓW PAŃSTWOWYCH W PILE**

Stan na 18.06.2014 r.

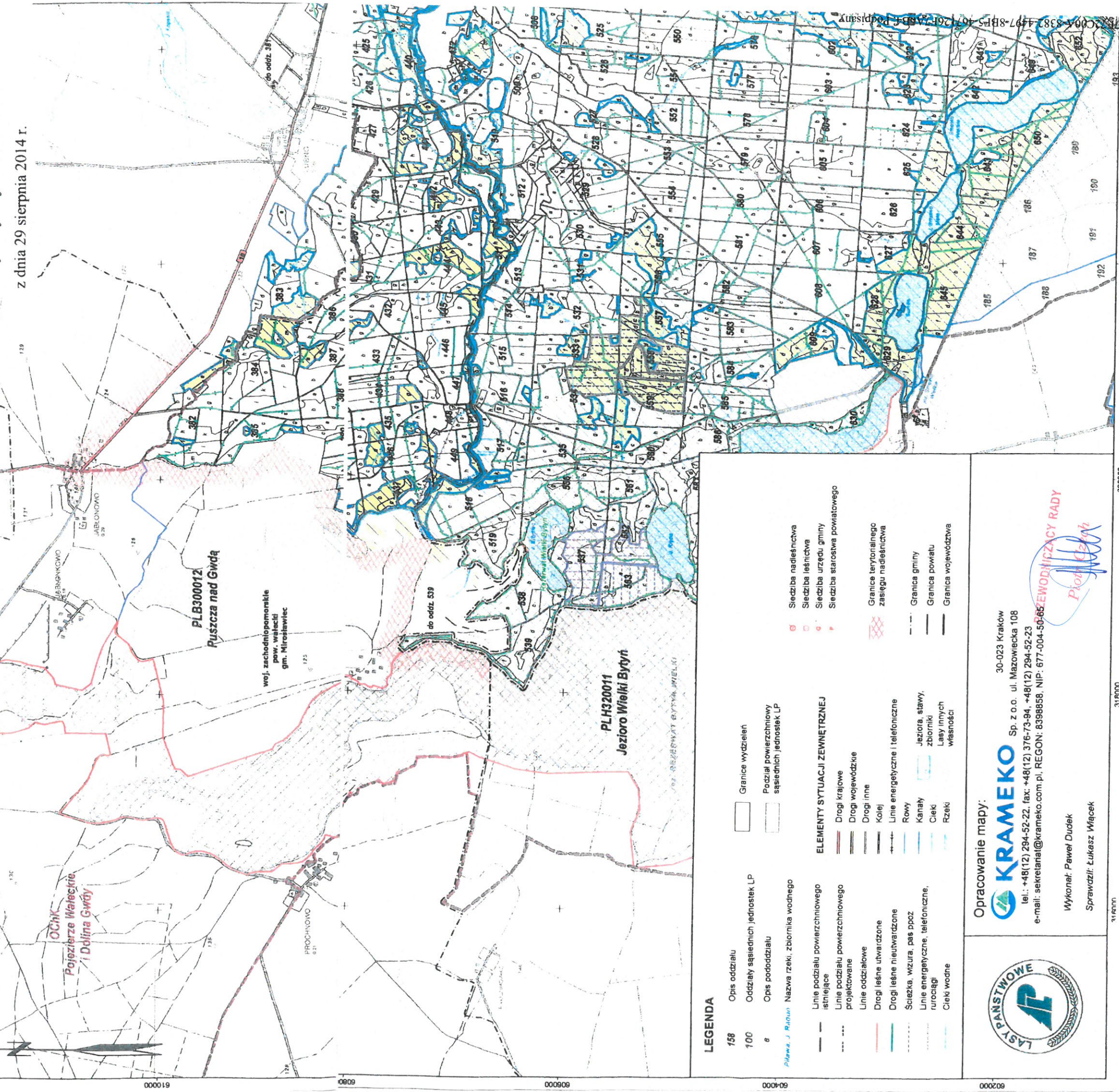
**POWIERZCHNIA OGÓLNA N-CTWA 17151.73 ha (17151.2188 ha)**  
współwłasność 0.8082 ha

SKALA 1 : 25 000



Układ współrzędnych "PUWG 1992"

Załącznik nr 1 do Uchwały Nr XLIII/364/20  
Rady Miejskiej w Mirosławcu  
z dnia 29 sierpnia 2014 r.



## LEGENDA

- 158 Opis oddziału
- 100 Oddziały sąsiednich jednostek LP
- 6 Opis pododdziału

Planus J. R. 1000 Nazwa rzeki, zbiornika wodnego

- Linie podziału powierzchniowego istniejące
- Linie podziału powierzchniowego projektowane
- Linie oddziałowe
- Drogi leśne utwardzone
- Drogi leśne nieutwardzone
- Ścieżka, wizura, pas ppoż
- Linie energetyczne, telefoniczne, rurociągi
- Cieki wodne
- Granice wydziałów
- Podział powierzchniowy sąsiednich jednostek LP
- Elementy sytuacji zewnętrznej:
  - Drogi krajowe
  - Drogi wojewódzkie
  - Drogi inne
  - Kolej
  - Linie energetyczne i telefoniczne
  - Rowy
  - Kanały
  - Cieki
  - Rzeki
- Granice nadleśnictwa
- Granice leśnictwa
- Granice urzędów gminy
- Granice starostwa powiatowego
- Granice terytorialnego zasięgu nadleśnictwa
- Granice gminy
- Granice powiatu
- Granice województwa



Opracowanie mapy:

**KRAMEKO**

30-023 Kraków

Sp. z o.o. ul. Mazowiecka 108

tel.: +48(12) 294-52-22, fax: +48(12) 376-73-94, +48(12) 294-52-23

e-mail: sekretariat@krameko.com.pl, REGON: 8398858, NIP: 677-004-50-68

Wykonał: Paweł Dudek

Sprawił: Łukasz Wącek

EWODNICZĄCY RADY  
Piotr Czajka